

## Lange Nacht der Demokratie am 15. September 2018

Unsere Besucher am Stand haben wir gebeten sich bei einer Umfrage zum Thema Demokratie zu beteiligen. Anhand von zehn jeweils konträren Aussagen wollten wir wissen, welcher Aussage eher zugestimmt wird. Dazu waren fünf Abstufungen vorgesehen. Die Befragung erfolgte an einem Computer und war anonym.

28 Personen haben sich daran beteiligt.

Wie ist die Auswertung zu verstehen? Die Balkenhöhe gibt die Anzahl der Personen an, die sich für das entsprechende Votum entschieden haben.

Balken 1 (links): Der Aussage auf der linken Seite wird voll zugestimmt.

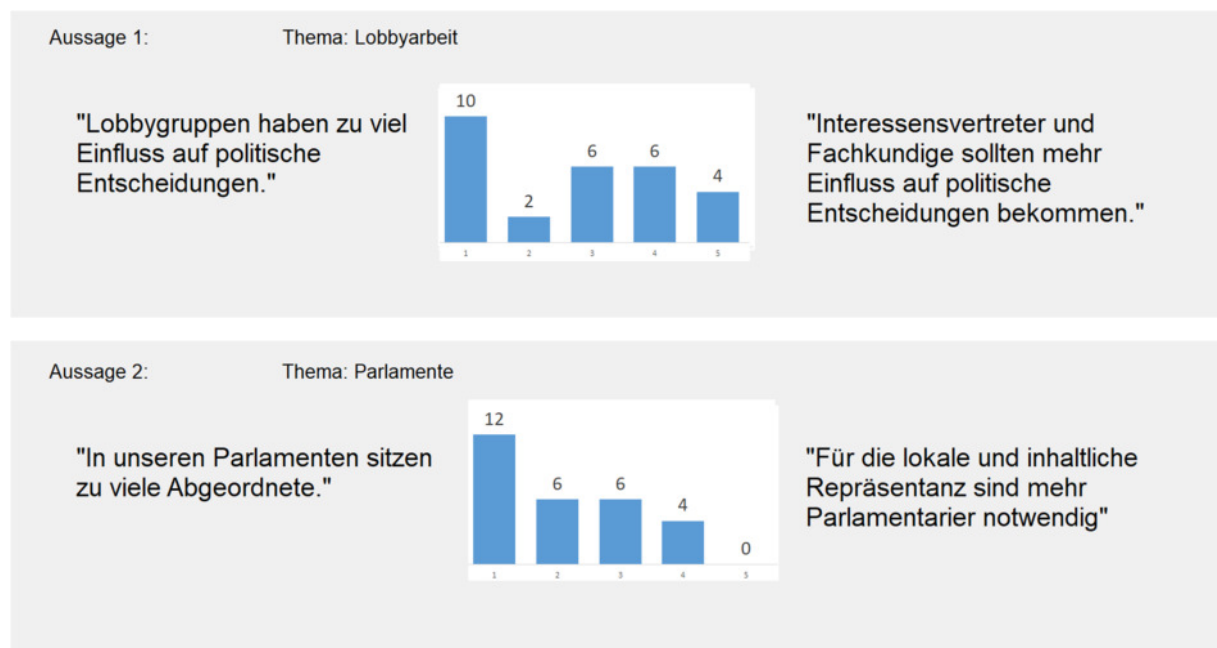
Balken 2: Der Aussage auf der linken Seite wird eher zugestimmt.

Balken 3: Beide Aussagen werden gleich gewichtet.

Balken 4: Der Aussage auf der rechten Seite wird eher zugestimmt.

Balken 5 (rechts): Der Aussage auf der rechten Seite wird voll zugestimmt.

Und hier ist das sicherlich nicht repräsentative, aber dennoch in der Tendenz aussagefähige Ergebnis:



Aussage 3: Thema: Populismus

"Politiker hören auf die Stimmungen in der Bevölkerung."



"Politiker vertreten ihre Überzeugungen und stellen diese bei Wahlen zur Abstimmung."

Aussage 4: Thema: Basisdemokratie

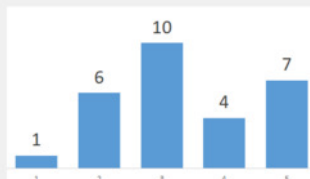
"Bürgerbegehren und Volksabstimmungen sind integraler Bestandteil einer Demokratie."



"In einer repräsentativen Demokratie müssen Politiker die Themen bewerten und nach eigenen Überzeugungen entscheiden."

Aussage 5: Thema: Macht

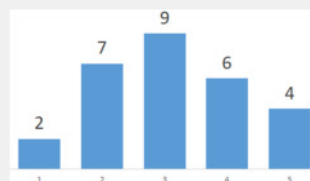
"Politiker nützen ihre Macht um das Wohl des Volkes zu mehren oder zu bewahren."



"Politiker kümmern sich um den Zuwachs und Erhalt der eigenen Macht."

Aussage 6: Thema: Bundespolitik

"Bundespolitik soll sich um das Wohl des eigenen Volkes kümmern."



"Bundespolitik muss sich an europäischen und globalen Belangen ausrichten."

Aussage 7: Thema: Extreme Parteien

"Solange sie im Einklang mit der Verfassung sind, sind auch Parteien mit extremen Ansichten zu dulden."



"Parteien mit extremen Ansichten gefährden die Demokratie und müssen verboten werden."

Aussage 8:

Thema: Parteienspektrum

"Im Parteienspektrum gibt es eine Partei, mit der ich mich zu 100% identifizieren kann."

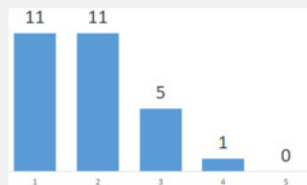


"Bei der Wahl muss ich mich stets für eine Partei entscheiden, die für mich das geringste Übel darstellt."

Aussage 9:

Thema: Wahlkampf

"In Wahlkämpfen müssen Sachthemen dominieren."

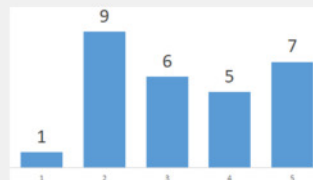


"In Wahlkämpfen müssen die zu wählenden Persönlichkeiten im Vordergrund stehen."

Aussage 10:

Thema: Medien

"Unsere Medienlandschaft kommt ihrem Informationsauftrag nach."



"In unserer Medienlandschaft dominieren Belehrung und Kommentierung des politischen Geschehens"